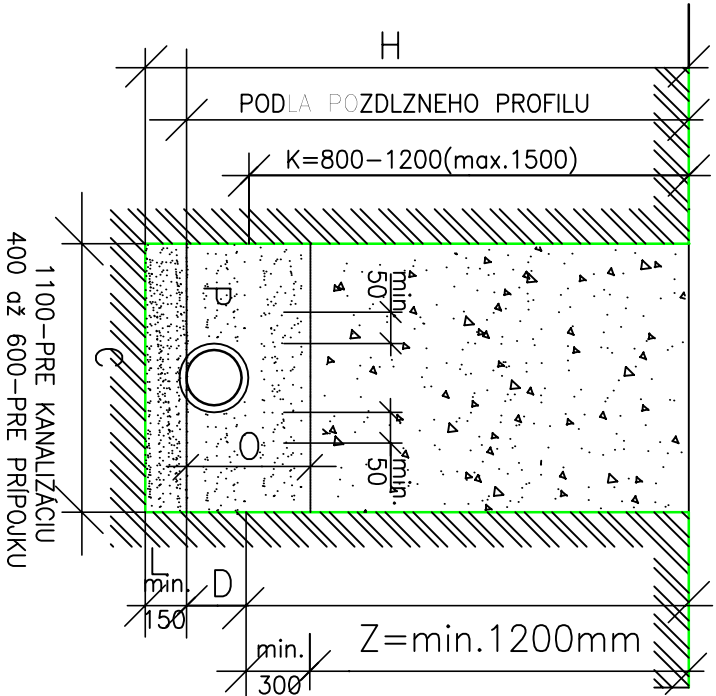


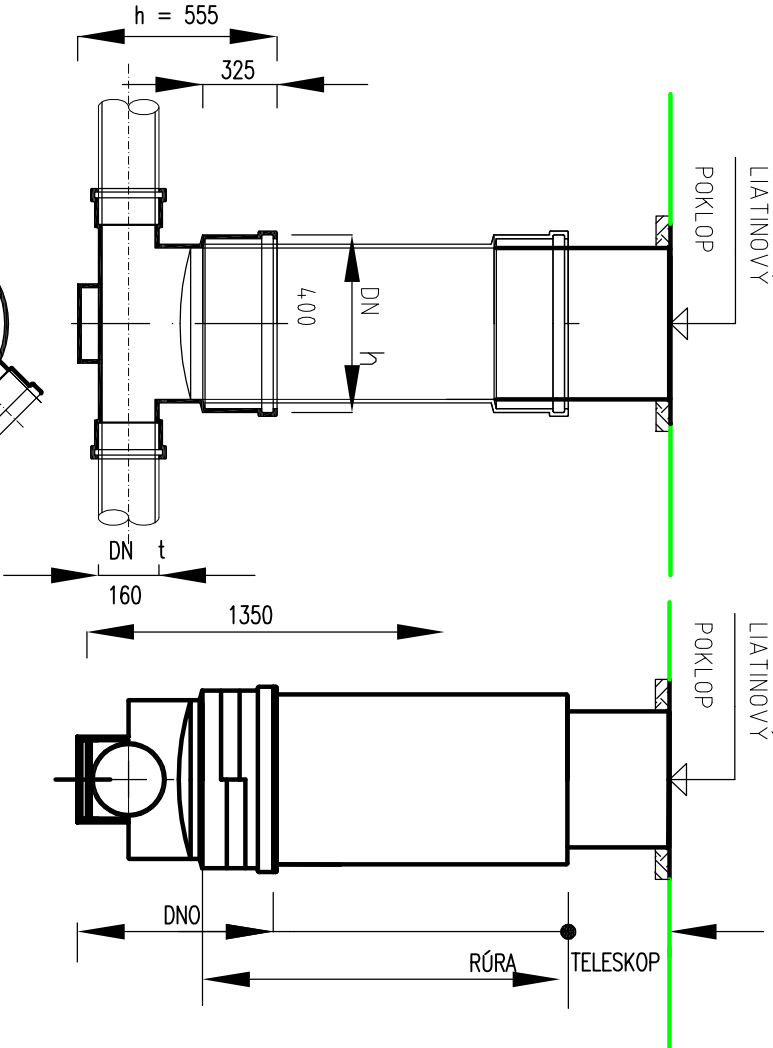
PRIEČNÉ REZY ULOŽENIA POTRUBIA V RYHE
V ZELENOM PÁSE



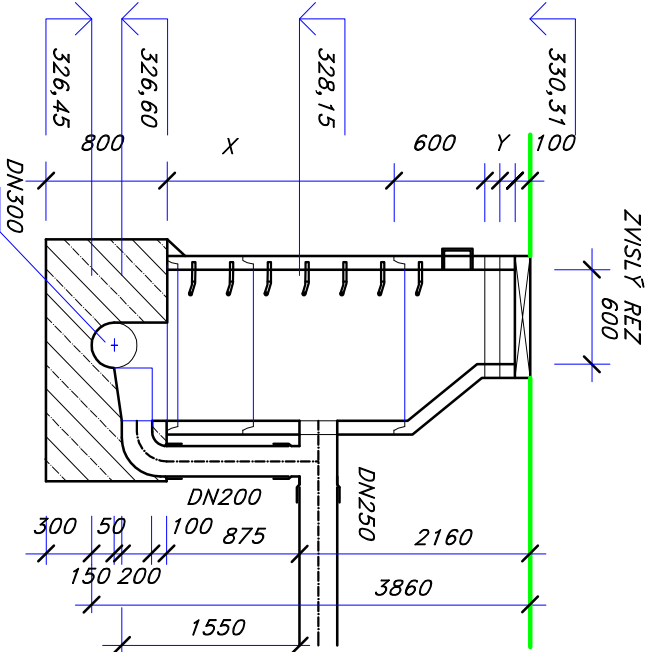
P
D
C
H
N
S
L
O
Z

- POPIS POZICIÍ
- POTRUBIE PLASTOVÉ
 - VONKÁŠI PRIEMER POTRUBIA
 - ŠÍRKA RYHY
 - HLBKÁ VÝKOPU
 - KRYTIE KANALIZÁCIE
 - SIGNALIZAČNÝ VODIČ
 - LÁZKO POD POTRUBIE
 - OBSYP POTRUBIA
 - ZÁSYP POTRUBIA

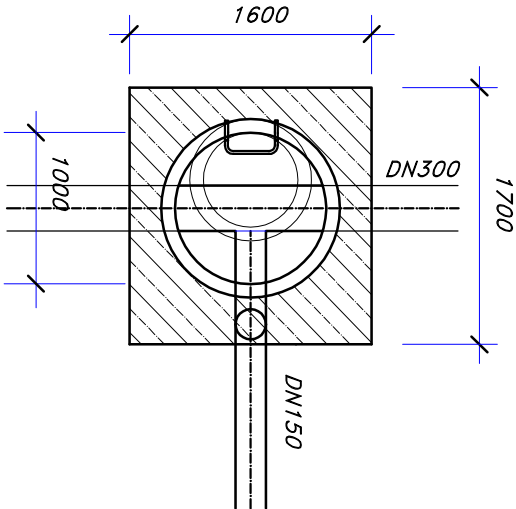
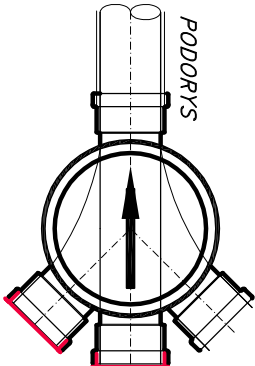
KANALIZAČNÁ ŠACHTA PLASTOVÁ



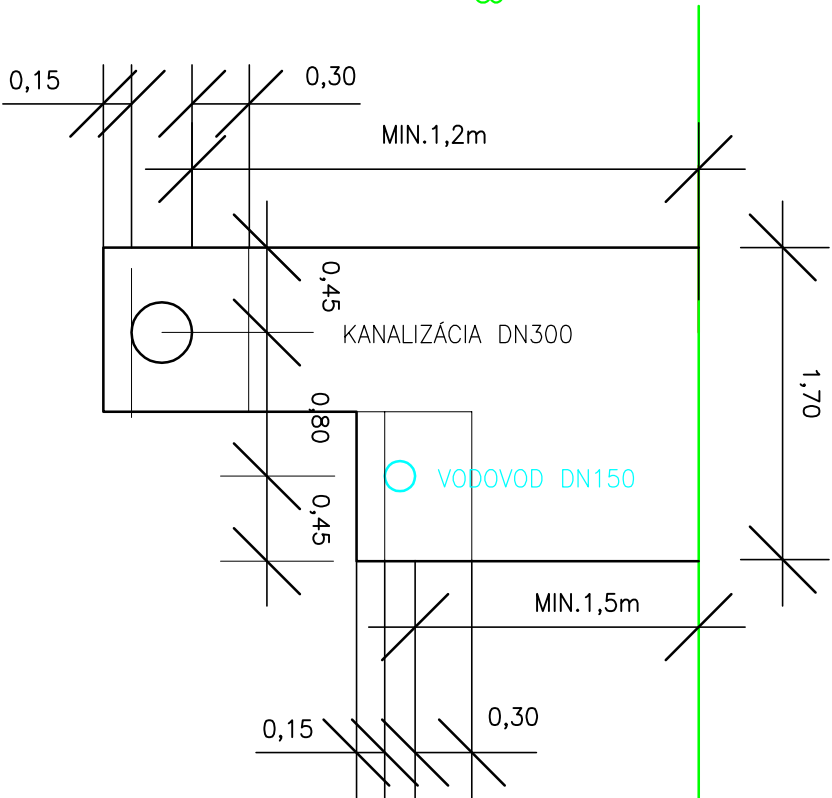
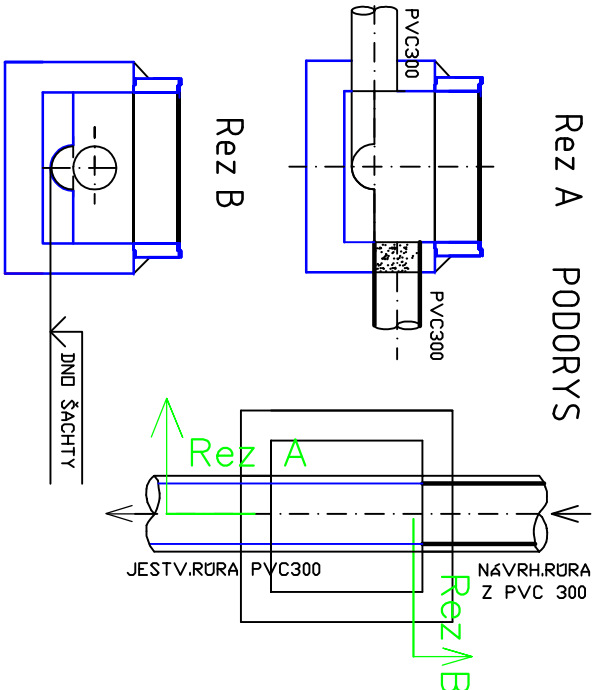
ŠACHTA Š3 – SPÁDISKOVÁ



PRIEČNÝ REZ ULOŽENIA
POTRUBIA V SPOLOČNEJ RYHE
(VODOVODU A KANALIZÁCIE)



DETAIL BODU NAPOJENIA DNE JSTV ŠACHTY



POZNÁMKA: KÓTY POKLOPOV PRISPOSOBIŤ UPRAVENÉMU TERÉNU

STAVBA:	ODDYCHOVÁ ZÓNA POD HRADOM, VEĽKÝ ŠARIŠ, parc. č.4991, 4992/1, 500/2, 2564/22, 2564/20, 2815/8, 2815/7
OBJEKT:	S017-KANALIZÁCIA SPLAŠKOVÁ
ČASŤ:	D-STAVEBNÁ
VODNÉ HOSPODÁRSTVO	Ing. Katarína Senojová – projektý staveb, ul.Gordom 40, Veľký Šariš senojbardejov@gmail.com 0905 227 018
ULOŽENIE POTRUBIA a BOD NAPOJENIA, PLASTOVÉ ŠACHTY	STUPEŇ PD: 5